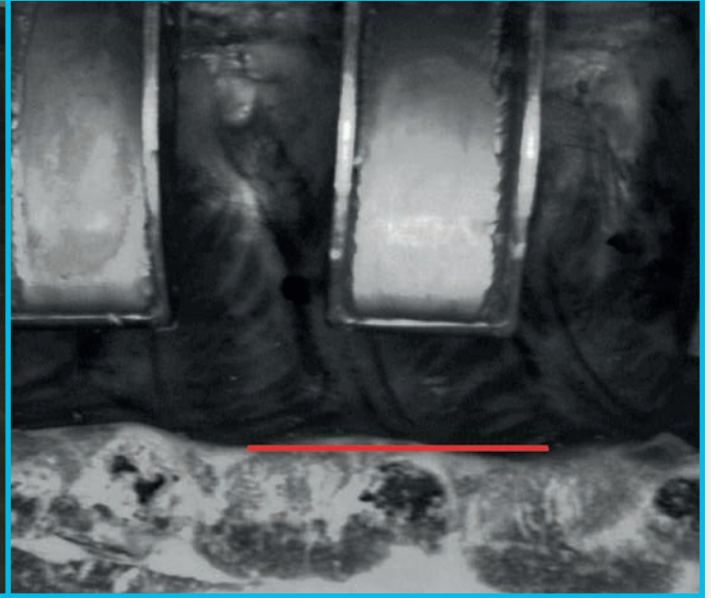


Extractor de lomos Automático ALP15c



Rendimiento y fiabilidad máximos para lomos con hueso

El extractor de lomos Automático (ALP15c) de Frontmatec ha sido completamente rediseñado para ofrecer un máximo de rendimiento, precisión y confiabilidad. La colocación fácil y el manejo superior de las carnes produce resultados sobresalientes y maximiza el rendimiento.

El ALP15c incorpora las tecnologías más avanzadas para combinar sistemas de 2D y 3D en una unidad nueva de lavado. Utilice el ALP15c con otros equipos de Frontmatec, tal como la sierra de mitades Automática, el extractor de costillas Automático (ARP) y el cortador de pancetas Automático (ABT) para optimizar completamente su línea de proceso de mitades.

Proceso de trabajo

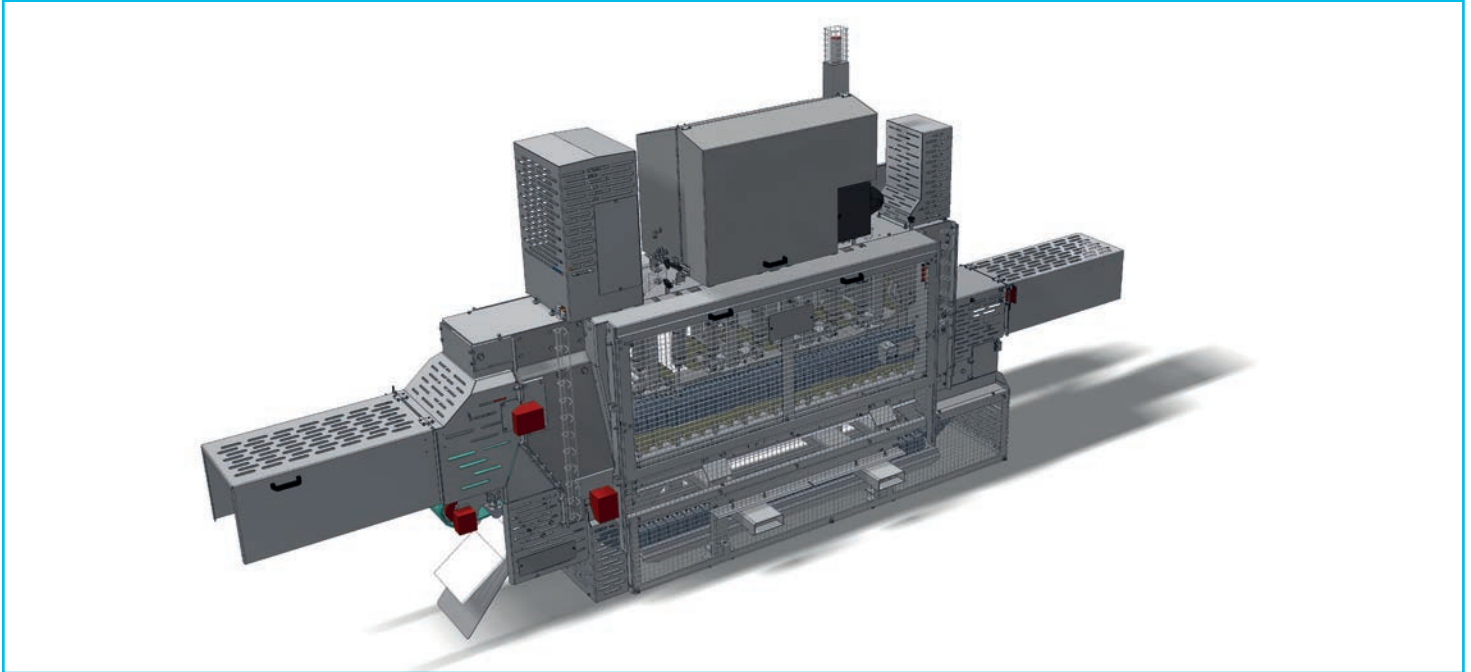
1. Los lomos se alimentan a la máquina con el hueso dorsal siempre hacia el mismo lado; las piezas izquierda y derecha se detectan automáticamente (opcional)
2. El sistema visual capta varias imágenes del lomo y determina la demarcación de grasa/carne magra
3. El grosor de la manteca especificado por el usuario se añade a las mediciones
4. El ALP15c regula la cuchilla impulsada por servomotor para formar el perfil de corte preciso
5. La grasa dorsal se separa automáticamente en la salida de la máquina

Higiene

El Automático ALP15c de Frontmatec se fabrica de acero inoxidable y componentes para manejo de alimentos a fin de soportar el entorno riguroso presente en la industria de procesamiento de alimentos.

Por qué el ALP15c!

- Cobertura uniforme del lomo con grasa
- Producto final consistente
- Variabilidad robusta de alineaciones
- Una sola máquina para las piezas izquierda/derecha (opcional)
- Diseño higiénico
- Cadena de tracción no destructora
- Bloques con forma modular



Seguridad y precondiciones legales

El ALP15c de Frontmatec cumple con las demandas más exigentes de salubridad y seguridad y está aprobado por la CE. Además ha sido diseñado conforme a reglamentaciones de la UE y de la USDA.

Datos Técnicos

Capacidad	1.500 solomillos/hora
Dimensiones	
Longitud	
-sin protectores	10 pies 2 pulg
-con protectores	15 pies 1 pulg
Ancho	3 pies
Altura	10 pies
Peso	3.000 lb
Fuente de alimentación	575 V/Trifásicos/30 A
Lavado de correa	5,4 gal/min / 900 lb/pulg ²
Aire	
Conexiones	1/4 NPT
Consumo total	5 pies ³ /min est.

Los datos técnicos están sujetos a modificaciones.

Contáctenos

CN: shanghai@frontmatec.com
Phone: +86 215 859 4850

DK: kolding@frontmatec.com
Phone: +45 763 427 00

NL: rijssen@frontmatec.com
Phone: +31 886 294 000

UK: birmingham@frontmatec.com
Phone: +44 121 313 3564
frontmatec.com

DE: beckum@frontmatec.com
Phone: +49 252 185 070

ES: barcelona@frontmatec.com
Phone: +34 932 643 800

RU: moscow@frontmatec.com
Phone: +7 495 424 9559

US: kansascity@frontmatec.com
Phone: +1 816 891 2440