

## INSTRUMENTS // TOUCH PANEL I18

### UNE TECHNOLOGIE AVANCÉE D'ÉTANCHÉITÉ ET DE TACTILE

L'écran tactile i18 est un panneau de commande avec fonction tactile. Il résistera aux environnements extrêmes de l'industrie alimentaire et des boissons et s'avèrera en général très utile dans les milieux défavorables. Certifié IP69K, cet ordinateur à écran tactile hautes performances résiste aux lavages à haute température (80°C) et au nettoyage à haute pression (103 bars). L'écran tactile i18 peut être nettoyé avec tous les produits de nettoyage habituels.

#### Hygiénique et robuste

L'écran tactile i18 est conçu conformément à la norme EN1672-2 respectant les règles d'hygiène pour produits alimentaires car il n'a pas d'angles vifs, de rainures ni de joints. Le boîtier tout en acier inoxydable, la vitre d'une épaisseur de 6 mm (0,24") résistant au vandalisme et aux rayures, le joint d'étanchéité en silicone bleu ainsi que les presse-étoupes Roxtec™ garantissent une résistance à toute épreuve. Il ne nécessite pas de soins particuliers dans vos procédures de nettoyage.

Le presse-étoupe prend en charge plusieurs câbles de différentes dimensions avec des connecteurs déjà montés (voir page suivante). L'écran tactile est extrêmement robuste et résistant, mais en cas d'accident, tout composant peut être facilement remplacé, y compris l'écran tactile. Si nécessaire, une feuille de protection transparente supplémentaire peut être ajoutée à l'écran tactile i18 en option. Le montage ou le remplacement ne nécessite pas l'ouverture du panneau.



### Pourquoi l'écran tactile i18!

- IP69K - nettoyez-le sous tous les angles à 80°C et à une pression de 103 bars
- Conforme à la norme EN 1672-2 respectant les règles d'hygiène pour produits alimentaires
- Tout-en-un. Pas d'accessoires!
- Utilisez-le comme un ordinateur intégré ou un moniteur
- Installation facile. Faites simplement passer vos câbles standard par le presse-étoupe
- Convient à l'alimentation. Fait en matériaux propres à la consommation



Waterproof



High temp.



Dustproof



Durable



IP69K

### Tout-en-un

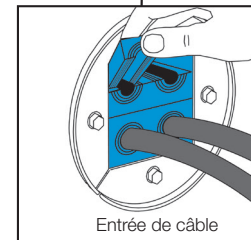
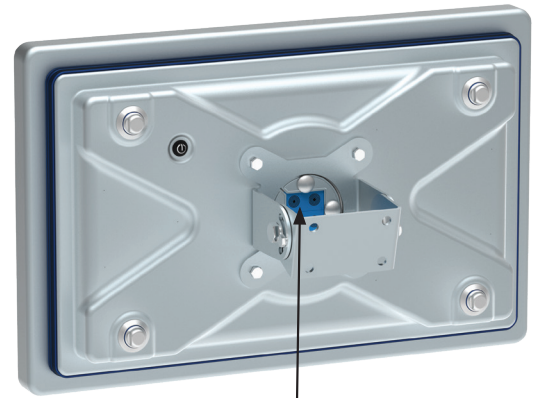
L'écran tactile i18 est une véritable unité tout-en-un. Il n'est pas nécessaire de disposer d'une alimentation séparée ou d'autres équipements. L'écran tactile i18 peut être fourni en tant qu'ordinateur autonome ou en tant que moniteur (voir la page suivante pour plus de détails). Les systèmes d'exploitation préinstallés sont en option. Veuillez contacter Frontmatec pour plus de détails.

### Une plus grande précision et pas d'étalonnage

Pour obtenir une fonction tactile plus précise, le panneau à LED est relié au capteur tactile, réduisant ainsi l'erreur de parallaxe. De plus, l'écran tactile peut être utilisé lors des opérations exécutées en mains gantées, le contact capacitif projeté n'ayant pas besoin d'être étalonné, même s'il est remplacé.

### Complexité réduite

4 ports COM réduisent la complexité lors de l'interface avec l'équipement existant, tels que lecteurs de codes à barres, pHmètres, etc



		PC	Monitor
<b>UCT</b>	Type	N4200	-
	Fréquence d'horloge	1.1 GHz (2.5 GHz Turbo-Speed)	-
	Cœurs	4	-
<b>Mémoire</b>		8 Gb	-
<b>Stockage</b>		128 GB SSD	-
<b>Affichage</b>	Type	LED	
	Taille	18,5"	
	Résolution maximale	1920x1080 px	
<b>Touch</b>	Type	10-Punkte Projected Capacitive Multi-Touch (PCT)	
	Épaisseur	6 mm	
	Feuille de protection	Optional	
<b>Interfaces</b>	Ethernet	2x1 Gbit	-
	Ports série	4xRS-232	-
	USB	2xUSB	-
	-	-	-
	VGA	-	Optional
	DVI	-	Optional
<b>Alimentation</b>	Tension d'alimentation	100-240VAC (24VDC optional)	
	Consommation d'énergie	TBD	
<b>Entrée de câble</b>	Câble	4 (6 optional)	
	Conduit	Option: Anaconda Sealtite 1" Type FG Innen 26,5 mm/außen 33,1 mm	
<b>Environnement</b>	Indice Etancheite	IP69K	
	Température de fonctionnement	0-45°C (32-113°F) 80°C/30 Sek. (176°F/30 Sek.)	
<b>Dimensions</b>	HxLxP	32,1 x 50,0 x 9,4 cm (12,6"x19,7"x3,7")	
	Poids	11,2 kg	

\*Spezielle Ethernet-Verbindung bis zu 100 m

## CONTACT

**CN:** shanghai@frontmatec.com  
+86 215 859 4850

**DK:** smoerum@frontmatec.com  
+45 445 037 00

**PL:** grodzisk@frontmatec.com  
+48 22 734 55 51

**US:** kansascity@frontmatec.com  
+1 816 891 2440

**DE:** beckum@frontmatec.com  
+49 252 185 070

**ES:** barcelona@frontmatec.com  
+34 932 643 800

**UK:** birmingham@frontmatec.com  
+44 121 313 3564