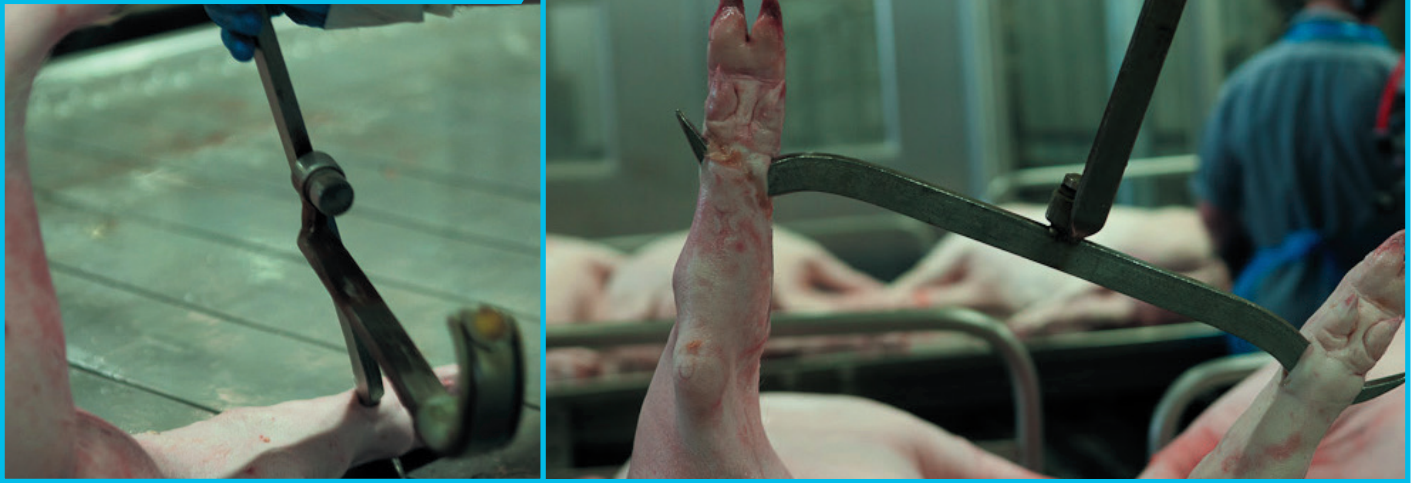


Table d'accrochage sur jambiers



Une conception ergonomique qui réduit l'effort physique lié à l'accrochage sur jambiers

Afin d'améliorer les conditions totales de santé et de sécurité pour le(s) opérateur(s), les pieds de la table gambrel sont tous réglables en hauteur (+/-65 mm/2,56 ») et positionnés relativement loin du bord extérieur de la table, offrant un espace de travail et une mobilité optimaux au(x) opérateur(s).

Hygiène

La table gambrel est conçue selon les exigences d'hygiène les plus strictes et offre un accès facile pour un nettoyage manuel efficace.

Options

Le montage d'une unité d'orientation pour assurer le positionnement correct des porcs sur la table gambrel est une option.

Pourquoi la table gambrel!

- Amélioration de l'hygiène, gain de temps, efficacité énergétique et utilisation de l'eau avec un accès facile au nettoyage
- Minimisation des blessures au travail et rétention accrue de l'opérateur grâce à l'amélioration des conditions de travail pour l'opérateur gambrel
- Une conception robuste et sophistiquée garantit de faibles coûts de maintenance



Sécurité et exigences légales

La table gambrel est homologuée CE et conçue pour répondre aux exigences les plus strictes en matière de santé et de sécurité.



Technical data

Poids kg/lbs	Dimension (mm/po) jusqu'à	Nombre de porcs	Motorité en kW 3x400V/50Hz*	Alimentation en eau, eau froide à 3 bar m3/h
1,500/3,306	7,000x1,600x700 275x63x27"	< 500 porcs à l'heure	1.1	1.1
1,750/3858	8,500x1,600x700 334x63x27"	> 500 porcs à l'heure	1.5	1.1

*D'autres tensions et fréquences sont disponibles.

*Les données techniques peuvent faire l'objet de modifications.

Contact

CN: shanghai@frontmatec.com
Phone: +86 215 859 4850

DK: kolding@frontmatec.com
Phone: +45 763 427 00

NL: rijssen@frontmatec.com
Phone: +31 886 294 000

UK: birmingham@frontmatec.com frontmatec.com
Phone: +44 121 313 3564

DE: beckum@frontmatec.com
Phone: +49 252 185 070

ES: barcelona@frontmatec.com
Phone: +34 932 643 800

RU: moscow@frontmatec.com
Phone: +7 495 424 9559

US: kansascity@frontmatec.com
Phone: +1 816 891 2440